

Välkommen till Viksberg!

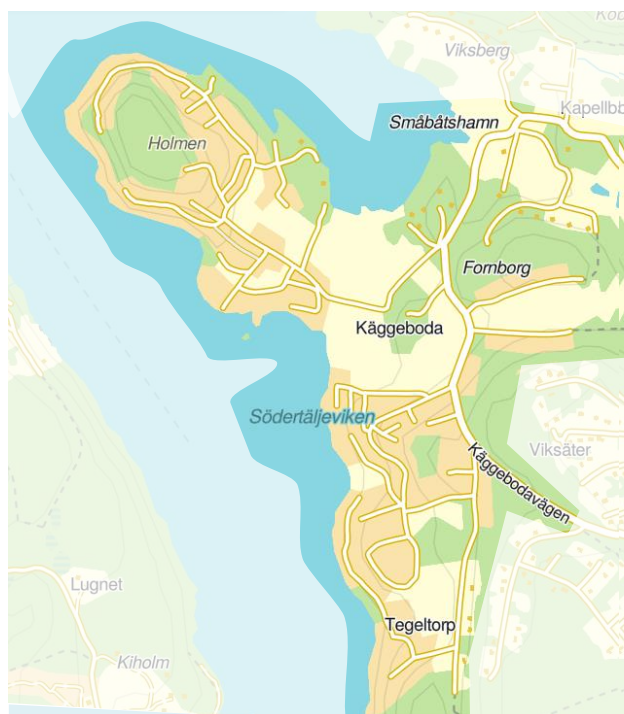
Viksberg är ett område i nordöstra hörnet av Södertälje kommun. I väster angränsar Viksberg till Viksåter och i norr till Lindängen (Salems kommun).

Marken i Viksberg ägs och förvaltas av Viksbergs Samfällighetsförening (förutom mark som ägs av enskilda fastighetsägare).

Samfällighet och samfällighetsförening

Samfälligheter är redskap för att hantera anläggningar som på något sätt är av gemensamt intresse för flera enskilda fastigheter. De kan sägas vara alternativ till kommunal förvaltning. En samfällighet regleras av ett anläggningsbeslut och förvaltas av en samfällighetsförening, som i sin tur styrs av stadgar. Föreningens medlemmar är alla de fastighetsägare som omfattas av anläggningsbeslutet.

Viksbergs samfällighet (VSF) förvaltar enligt sitt anläggningsbeslut vägar, parkeringsplatser, grönområden, skog, badplatser, badbryggor, båtuppläggningsplatser, brevlådeställ, uppställningsplatser för gemensamma sopkärl samt ett par byggnader i området. I förvaltningen ingår uppgifter som vinterväghållning, trafiksäkerhet, skogs- och viltvård.



Exempel på vad VSF inte ansvarar för

- Sophantering (Telge Återvinning)
- Träd m m på enskild fastighet (Södertälje kommun)
- Båtplatser (respektive båtklubb)
- Vatten och avlopp samt el (Telge)
- Relationer mellan fastighetsägare

Vy över Tegeltorp från norr



Medlemskap i samfällighetsföreningen

Medlemskap i VSF följer av fastighetägande i området. Du blir alltså automatiskt medlem så snart du har köpt en fastighet i området, och medlemskapet är enligt lag obligatoriskt. Föreningen tar ut en årlig avgift för att täcka kostnaderna för förvaltningen. Avgiften debiteras 1-2 månader efter årsmötet i mars. Säljs en fastighet ansvarar både köparen och säljaren gemensamt avgiften det aktuella året och säljaren ansvarar för avgiften åren innan dess.

Kontakt och information

Styrelsen i VSF kontaktas via e-post, hemsidan eller brev. Information läggs även ut på Facebook och det går att prenumerera på nyheter via hemsidan. På hemsidan kan du även hitta regler, policier och blanketter för olika ärenden som VSF hanterar.

VSF är genom styrelsen behjälplig i ärenden som berör föreningens egendom, t ex frågor om nyttjande av föreningens mark för olika ändamål (byggen, parkeringar m m). Ställ din fråga i god tid innan du önskar göra något så hittar oftast styrelsen tillsammans med dig en bra lösning!

E-post till VSF:s styrelse: info@viksberg.org

Tips för trivsel och enkel hantering i VSF

- Kontakta föreningen i god tid innan åtgärder som berör VSF:s mark (bygg-ärenden, parkeringar, transporter m m)
- Anmäl ändrade kontaktuppgifter och boendeform (fast / fritid) på VSF:s hemsida
- Prata med dina grannar och försök komma överens i förväg i olika frågor, och ta hänsyn till varandra!

Användbara länkar

www.viksberg.org

VSF:s hemsida med information och kontaktuppgifter

www.notisum.se

Här kan lagen (1973:1150) om förvaltning av samfälligheter sökas fram

www.telge.se

Kontaktuppgifter för vatten, avlopp, el, sophantering och stadsnät (bredband, TV)

forening.foreningshuset.se/viksbergs-samfallighetsforening/loggain

Uppdatera dina uppgifter i VSF:s register, se fakturor m m

Vy över Holmen från söder

